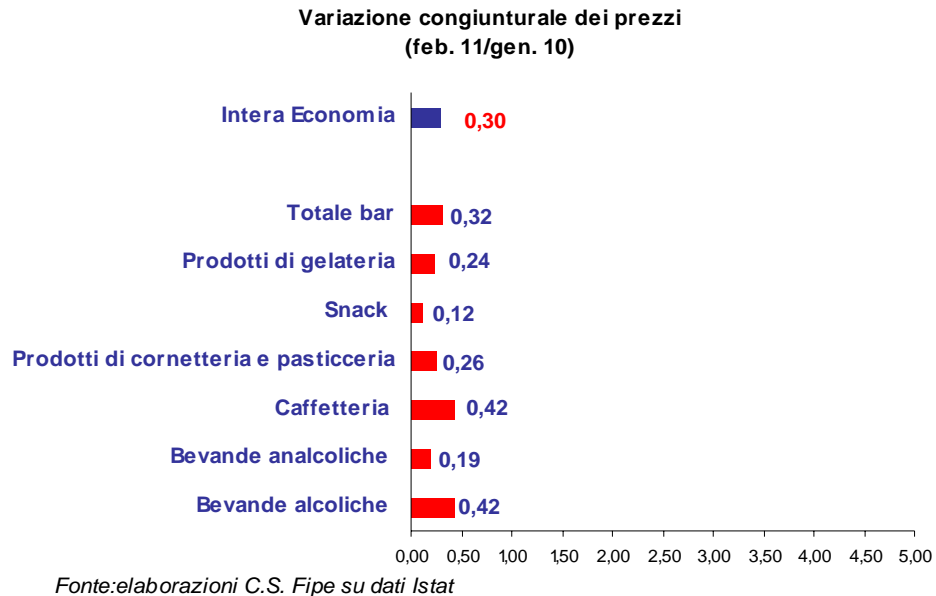




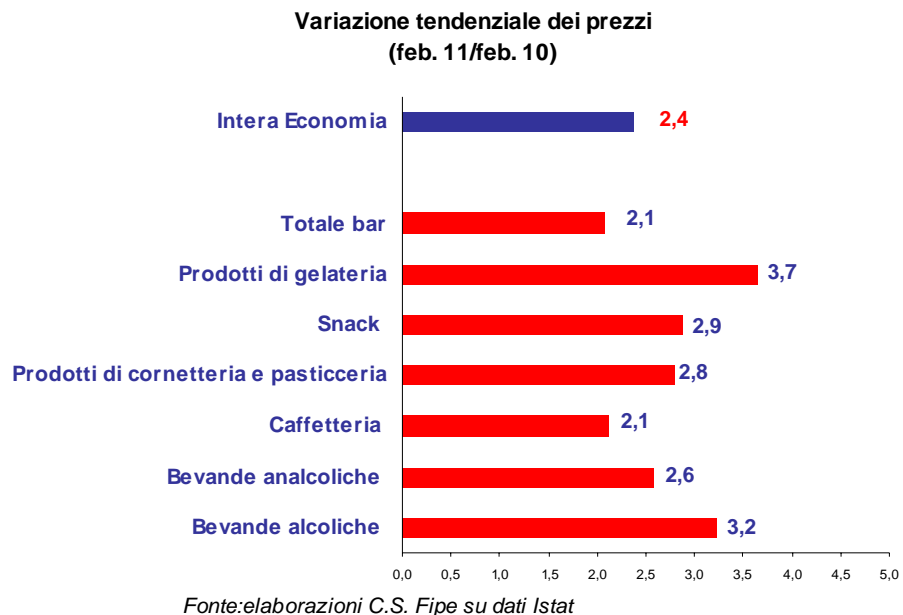
Il canale bar

I prezzi al bar sono aumentati, su base mensile, dello 0,3%.

Sul piano congiunturale i maggiori tassi di crescita hanno interessato la caffetteria e le bevande alcoliche (+0,4%), che risultano essere al di sopra della media del canale.



Sul piano tendenziale, invece, sono i prodotti di gelateria a registrare la variazione più alta (+3,7%). I caffè e cappuccini mantengono sotto controllo la dinamica dei prezzi del canale.



Ufficio studi

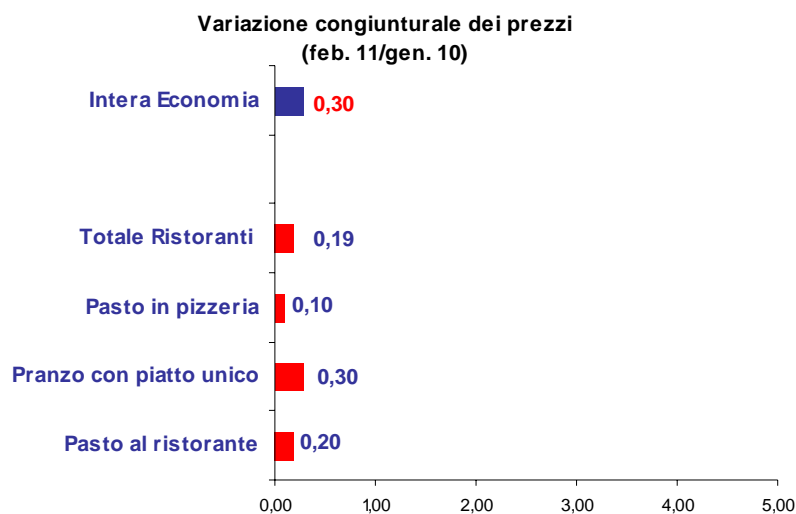


Dal punto di vista dei contributi, il canale bar ha pesato sull'inflazione di settore (*servizi di ristorazione*) per lo 0,642 in valore assoluto, pari al 28,2%.



Il canale ristorazione

I prezzi della ristorazione sono saliti a febbraio dello 0,2%. La pizzeria registra la variazione congiunturale più contenuta (+0,1%).



Fonte:elaborazioni C.S. Fipe su dati Istat

Sul piano tendenziale è il pasto al ristorante a registrare la variazione più moderata (1,7%), mentre negli altri segmenti dell'offerta gli incrementi sono sostanzialmente identici.



Fonte:elaborazioni C.S. Fipe su dati Istat

Ufficio studi



Dal lato dei contributi la ristorazione ha pesato sull'inflazione di settore per 1,152 punti, pari al 50,7%.

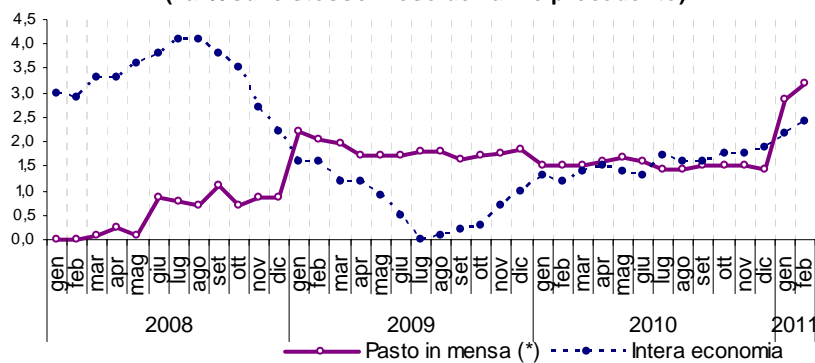


Il canale mensa

Il pasto in mensa, per la quota di spesa a carico delle famiglie, ha segnato un incremento, rispetto al mese precedente, dello 0,3%.

Rispetto a febbraio 2010 registra una variazione del 3,2% che porta la dinamica dei prezzi al di sopra del livello dell'inflazione generale.

I prezzi del pasto in mensa
(var% sullo stesso mese dell'anno precedente)



(*) quota a carico delle famiglie

Fonte:elaborazioni C.S. Fipe su dati Istat

Ufficio studi